

Pokyny pro instalaci filtrační patrony Filter Logic T-Flow

ČR

DŮLEŽITÁ INFORMACE

Aby se snížilo riziko spojené s polknutím kontaminovaných látek, nepoužívejte vodu, která není z mikrobiologického hlediska zcela bezpečná nebo jejíž kvalita není známa, bez přiměřené dezinfekce provedené před nebo po filtraci. Při omývání patrony **NEPOUŽÍVEJTE** mýdlovou vodu. Doporučuje se uložit filtrovanou vodu v chladničce a použít ji do 48 hodin. Vyměňte filtrační patronu po vyčerpání celkové kapacity (nebo po 1 měsíci). Nepoužívejte patronu po vypršení její doporučené životnosti.

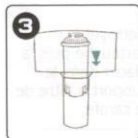


Vyjměte patronu ze sáčku.



10-20 sekund

Umístěte patronu do nádoby s chladnou vodou z kohoutku a potřeste filtrem 10-20 sekund, aby se odstranily všechny vzduchové bubliny.



Omyjte patronu a pak ji umístěte do držáku filtru konvice.



Natočte studenou vodu z kohoutku do vrchní části filtračního konvice. Pak nechte vodu přefiltrovat.



x2

Zopakujte 4. krok ještě dvakrát a přefiltrovanou vodu vylijte.